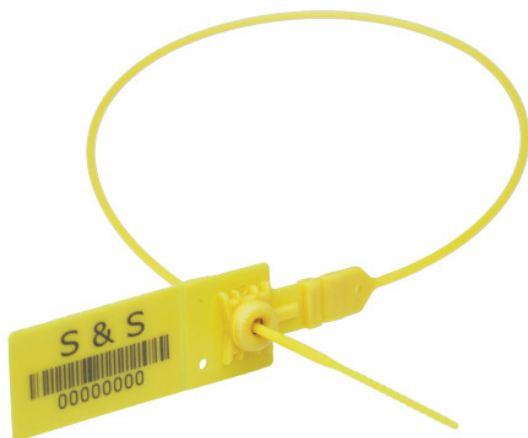


TRUCKSEAL M/L



APLICAȚII

• Posta • Curierat • Aparate de control •
Containere • Vagoane • Camioane

MATERIAL

• Polietilena HD •
Sistem de inchidere din metal

CARACTERISTICI

• Sigiliu indicativ • Autoblocant • Desigilare
prin rupere/ taiere • Inchidere reglabila
(tip lat)

MARCAJE

• Text • Logo • Cod de bare

CULORI

• Alb • Albastru • Galben

AMBALARE

• 1000 bucati/cutie •
Dimensiuni: 360 x 490 x 320 mm •
Greutate: 2.5 kg

