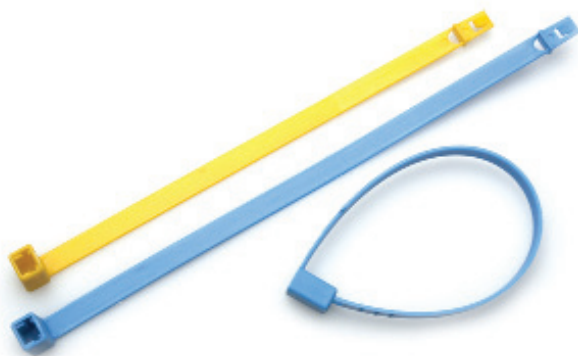


RINGSEAL



APLICAȚII

• Cisterne • Utilitati • Camioane • Posta si curierat • Vagoane • Aparate de masura si control

MATERIAL

• Polietilena HD

CARACTERISTICI

• Lungime: 207mm | Latime: 10mm | Grosime: 1mm • Zona de marcare mare: 207 x 8 mm • Element de legatura ingust (5 mm) ce permite utilizarea la sisteme de inchidere auto • Inchidere fixa

MARCAJE

• Text (max 22 caractere) • Serie (max 9 cifre) • Cod de bare

CULORI

• Albastru • Alb • Galben

AMBALARE

• 1000 bucati/cutie

